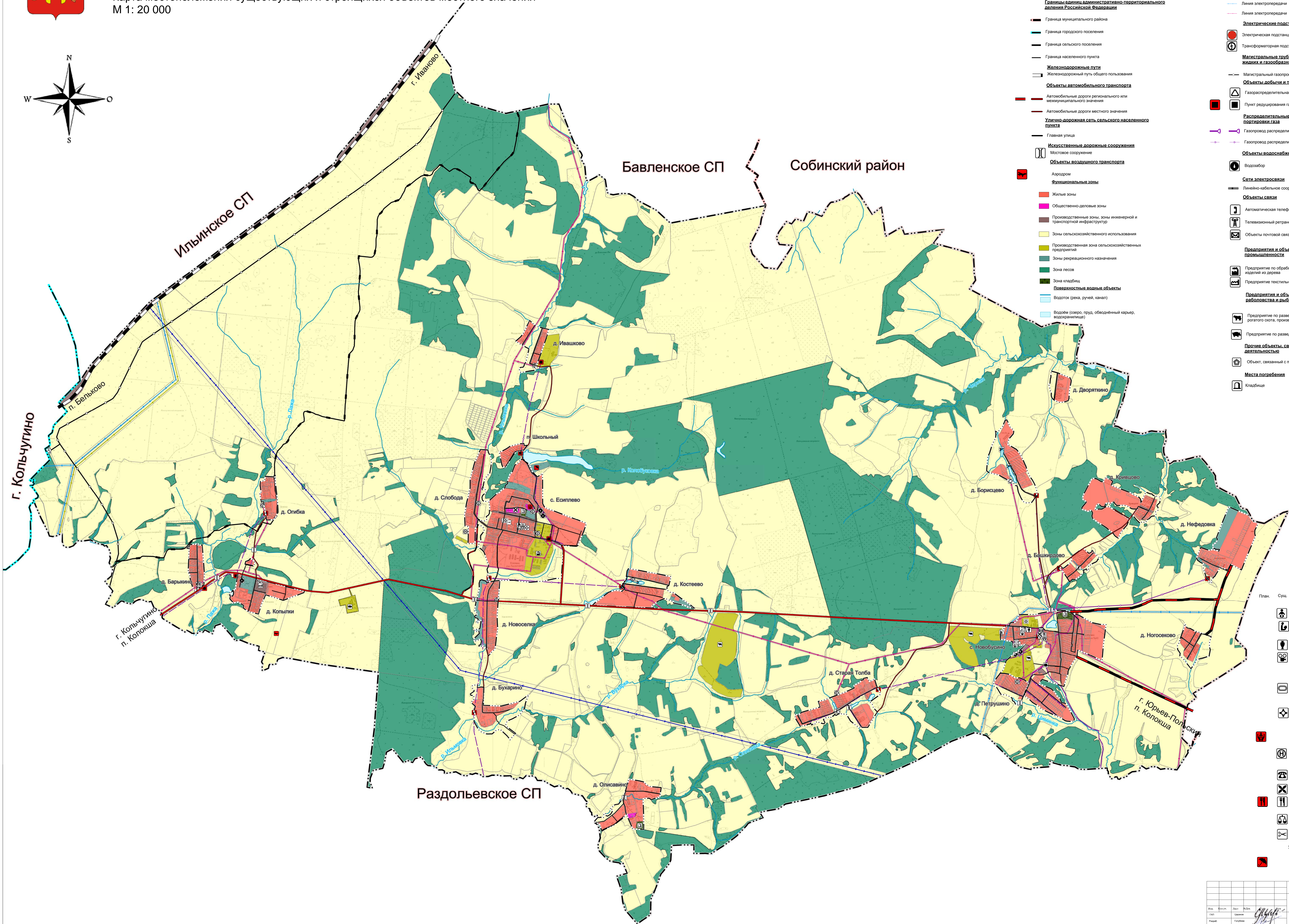
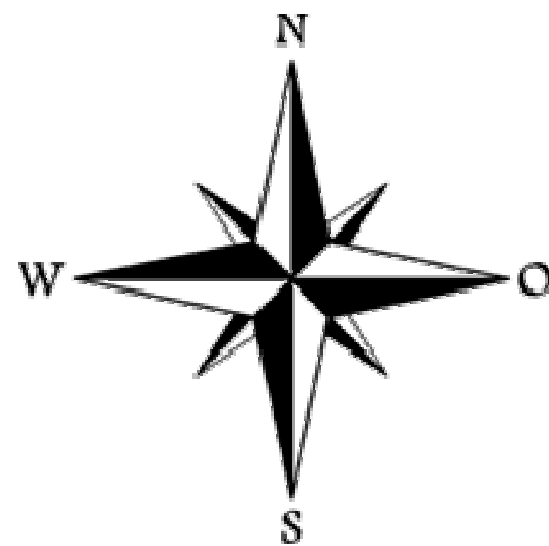




Проект внесения изменений в генеральный план муниципального образования - Есиплевское сельское поселение Кольчугинский муниципальный район Владимирская область

Карта местоположения существующих и строящихся объектов местного значения
М 1: 20 000



Условные обозначения

План. Суц. Границы административно-территориального деления Российской Федерации

- Граница муниципального района
- Граница городского поселения
- Граница сельского поселения
- Граница населенного пункта
- Железнодорожные пути
- Железнодорожный путь общего пользования
- Объекты автомобильного транспорта
- Автомобильные дороги регионального или межмуниципального значения
- Автомобильные дороги местного значения
- Улично-дорожная сеть сельского населенного пункта
- Главная улица
- Искусственные дорожные сооружения
- Мостовое сооружение
- Объекты воздушного транспорта
- Аэродром
- Функциональные зоны
- Жилые зоны
- Общественно-деловые зоны
- Производственные зоны, зоны инженерной и транспортной инфраструктуры
- Зоны сельскохозяйственного использования
- Производственная зона сельскохозяйственных предприятий
- Зоны рекреационного назначения
- Зона лесов
- Зона кладбищ
- Поверхностные водные объекты
- Водоток (река, ручей, канал)
- Водоём (озеро, пруд, обводнённый карьер, водохранилище)

- Объекты трубопроводного транспорта и инженерной инфраструктуры
- План. Суц. Линии электропередачи (ЛЭП)
- Линия электропередачи 750 кВ
- Линия электропередачи 220 кВ
- Линия электропередачи 110 кВ
- Линия электропередачи 10 кВ
- Электрические подстанции
- Электрическая подстанция 35 кВ
- Трансформаторная подстанция (ТП)
- Магистральные трубопроводы для транспортировки жидких и газообразных трубопроводов
- Магистральный газопровод
- Объекты добычи и транспортировки газа
- Газораспределительная станция (ГРС)
- Пункт регулирования газа (ПРГ)
- Распределительные трубопроводы для транспортировки газа
- Газопровод распределительный высокого давления
- Газопровод распределительный низкого давления
- Объекты водоснабжения
- Водозабор
- Сети электросвязи
- Линейно-кабельное сооружение связи
- Объекты связи
- Автоматическая телефонная станция
- Телевизионный ретранслятор
- Объекты почтовой связи
- Предприятия и объекты добывающей и обрабатывающей промышленности
- Предприятие по обработке древесины, производству изделий из дерева
- Предприятие текстильной, легкой промышленности
- Предприятия и объекты сельского и лесного хозяйства, рыболовства и рыбодоводства
- Предприятие по разведению молочного крупного рогатого скота, производству сырого молока
- Предприятие по разведению свиней
- Прочие объекты, связанные с производственной деятельностью
- Объект, связанный с производственной деятельностью
- Места погребения
- Кладбище

Объекты капитального строительства

- Объекты образования и науки
- Дошкольная образовательная организация
- Общественная организация
- Объекты культуры и искусства
- Объект культурно-просветительского назначения
- Объект культурно-досугового назначения
- Объекты физической культуры и массового спорта
- Спортивное сооружение
- Объекты здравоохранения
- Обособленное структурное подразделение медицинской организации, оказывающей первичную медико-санитарную помощь
- Объекты социального обслуживания
- Стационарные организации социального обслуживания
- Объекты отдыха и туризма
- Специализированные коллективные средства размещения
- Прочие объекты обслуживания
- Административное здание
- Объект религиозной организации (объединения)
- Объекты торговли, общественного питания
- Непроизводственный объект по предоставлению населению правовых, финансовых, консультационных и иных подобных услуг
- Непроизводственные объекты коммунально-бытового обслуживания и предоставления персональных услуг
- Общественные пространства
- Благоустроенный пляж, место массовой рекреации

0 5 000
Масштаб: 1:20 000

МК 17/Д-20			
Проект внесения изменений в генеральный план муниципального образования - Есиплевское сельское поселение Кольчугинский муниципальный район Владимирская область			
Материалы по обоснованию		Страницы	Лист
		1	2
Карта местоположения существующих и строящихся объектов местного значения М 1: 20 000		2	5
ООО "ТСК" "СтройПроект"		2020 г. Тула	